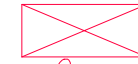







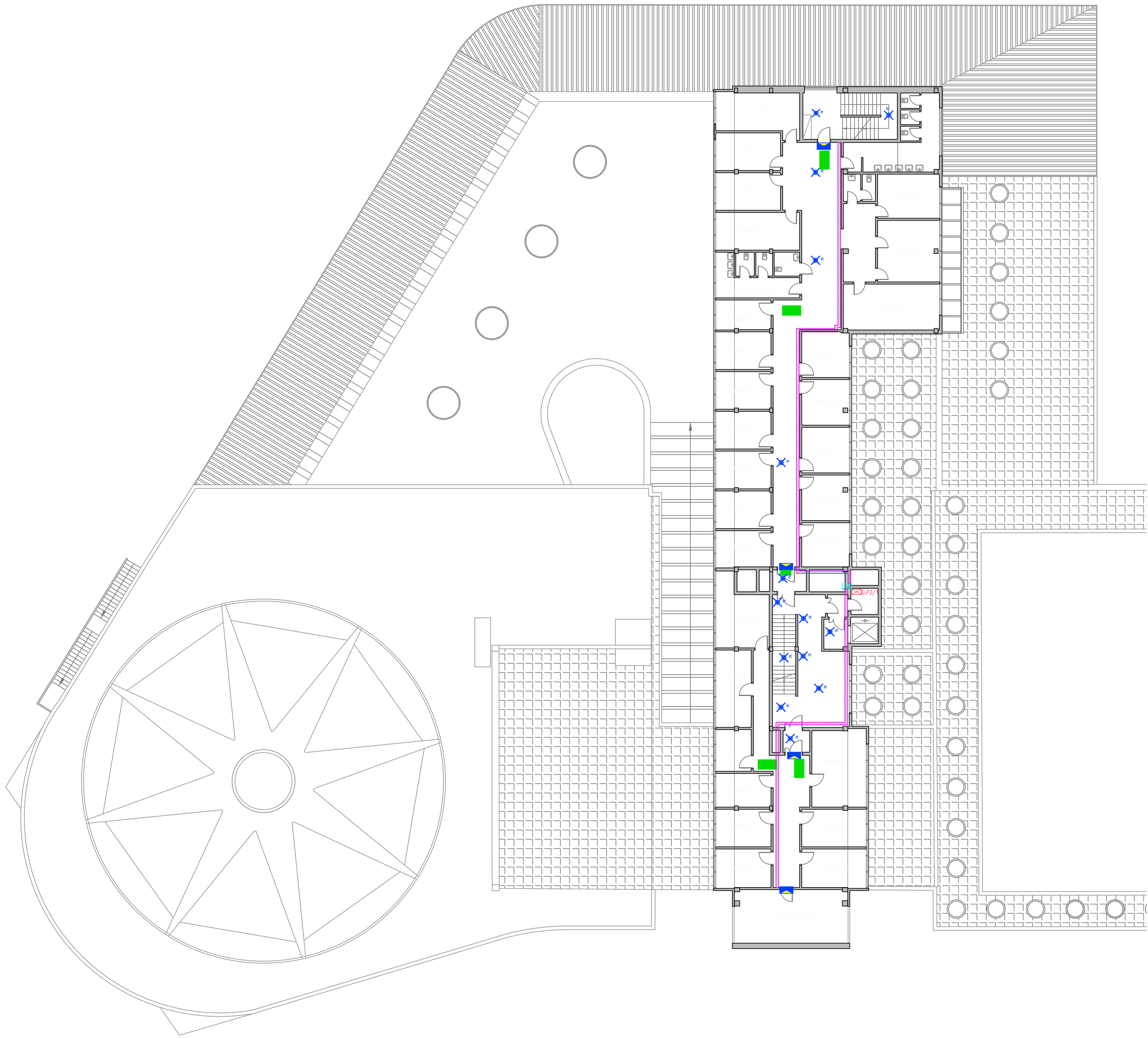
LEGENDA:

GENERALE:

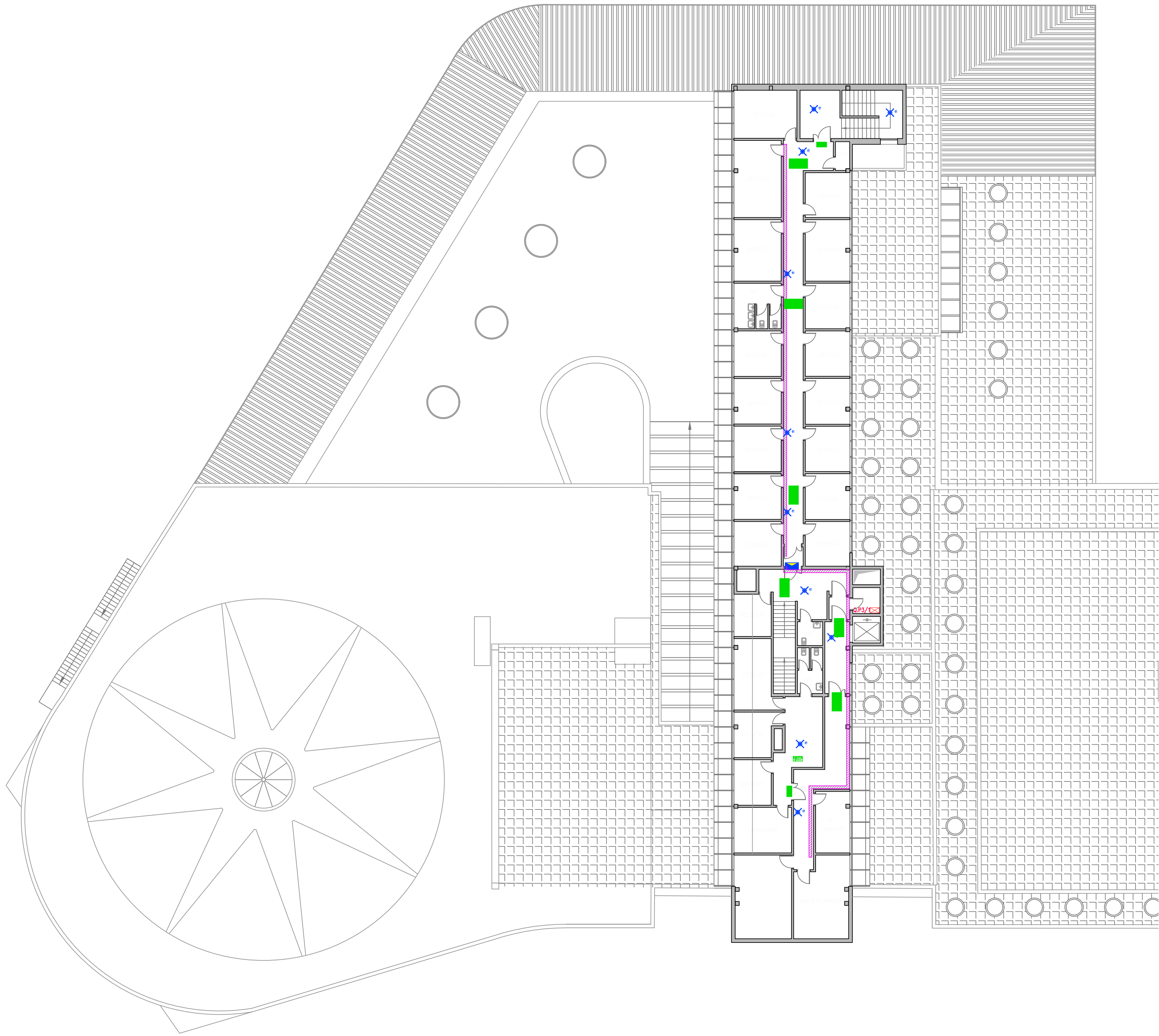
-  QUADRO ELETTRICO
-  COLONNA MONTANTE
-  CANALA PORTACAVI BASSA TENSIONE METALLICA DI VARIE DIMENSIONI

IMPIANTO DI ILLUMINAZIONE DI EMERGENZA:

-  APPARECCHIO DI ILLUMINAZIONE NORMALMENTE ACCESSO AUTOALIMENTATO IN EMERGENZA CON BATTERIA CON ALMENO 60 MINUTI DI AUTONOMIA CON INDICAZIONE DELLE VIE DI ESODO. GLI APPARECCHI CONTRASSEGNA TI DALLA LETTERA "B" SARANNO MONTATI A BANDIERA, DA RIMUOVERE
-  APPARECCHIO AUTONOMO DI EMERGENZA CON LAMPADA FLUORESCENTE COMPATTA 24W, 60 MINUTI DI AUTONOMIA. DA RIMUOVERE.
-  SISTEMA DI ALIMENTAZIONE IN EMERGENZA PER LAMPAD E 18-65W CON AUTONOMIA 60 MINUTI. INSTALLATO SU VARIE TIPOLOGIE DI LAMPAD E. RIMUOVERE E RIPRISTINARE LA SOLA ILLUMINAZIONE ORDINARIA.



A1 PIANO SECONDO
1 : 200



A1 PIANO TERZO
1 : 200

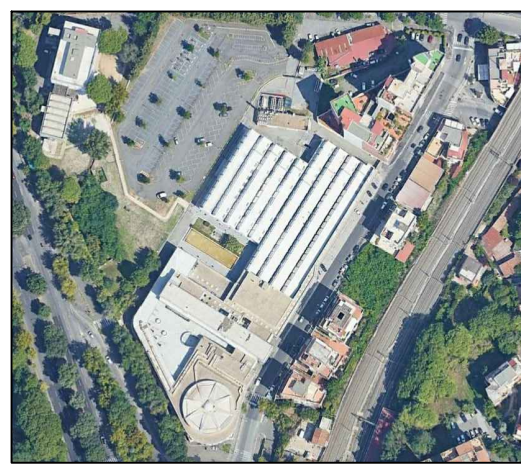


UNIVERSITA' degli STUDI ROMA TRE
AREA TECNICA
VIA OSTIENSE N° 159 - 00154 ROMA

LAVORI DI MANUTENZIONE DEI SISTEMI DI SICUREZZA
E ANTINCENDIO A SERVIZIO DI EDIFICI UNIVERSITARI

LOTTO 02 - OST236
Via OSTIENSE n.236 - 00154 - ROMA

LAVORI DI MANUTENZIONE DEI SISTEMI DI
ILLUMINAZIONE DI EMERGENZA DEL COMPLESSO



PROGETTISTI EVOLUTION ENGINEERING & DESIGN Via Peglioso, 2/E 00154 Perugia (PG) Ing. Luca Rossi		N. ELABORATO: 02.03.02D NOME FILE: 02.03.02 D1 Planimetria Area Operam.dwg DATA: 03 - LUG - 2010	
TITOLO ELABORATO: PLANIMETRIA ANTE OPERAM - PIANO SECONDO/PIANO TERZO		LOCALIZZAZIONE: PIANO SECONDO PIANO TERZO	
REV.	DATA	DESCRIZIONE	REDATTO DA: VERIFICATO DA:
00	03/07/2010	EMISSIONE	
01	24/07/2010	REVISIONE 1	
02	23/08/2010	REVISIONE 2	
EMESSO PER: <input type="checkbox"/> COMMENT <input type="checkbox"/> APPROVAZIONE <input type="checkbox"/> CANTIERE <input type="checkbox"/> COME COSTRUITO (AS BUILT)			